



**Zukunftsfähig
planen und bauen –
wir beraten
Sie kostenfrei!**

Bayerische
Architektenkammer



Beratungsstelle
Energieeffizienz und
Nachhaltigkeit

Beratungsstelle Energieeffizienz und Nachhaltigkeit – BEN

der Bayerischen Architektenkammer



Bayerisches Staatsministerium für
Umwelt und Verbraucherschutz

gefördert durch



Bayerisches Staatsministerium für
Wohnen, Bau und Verkehr





**Zukunftsfähig
planen und bauen –
wir beraten
Sie kostenfrei!**

Alle Inhalte, insbesondere Texte, Fotografien und Grafiken sind urheberrechtlich geschützt. Alle Rechte, einschließlich der Vervielfältigung, Veröffentlichung, Bearbeitung und Übersetzung, bleiben vorbehalten.

Bayerische
Architektenkammer



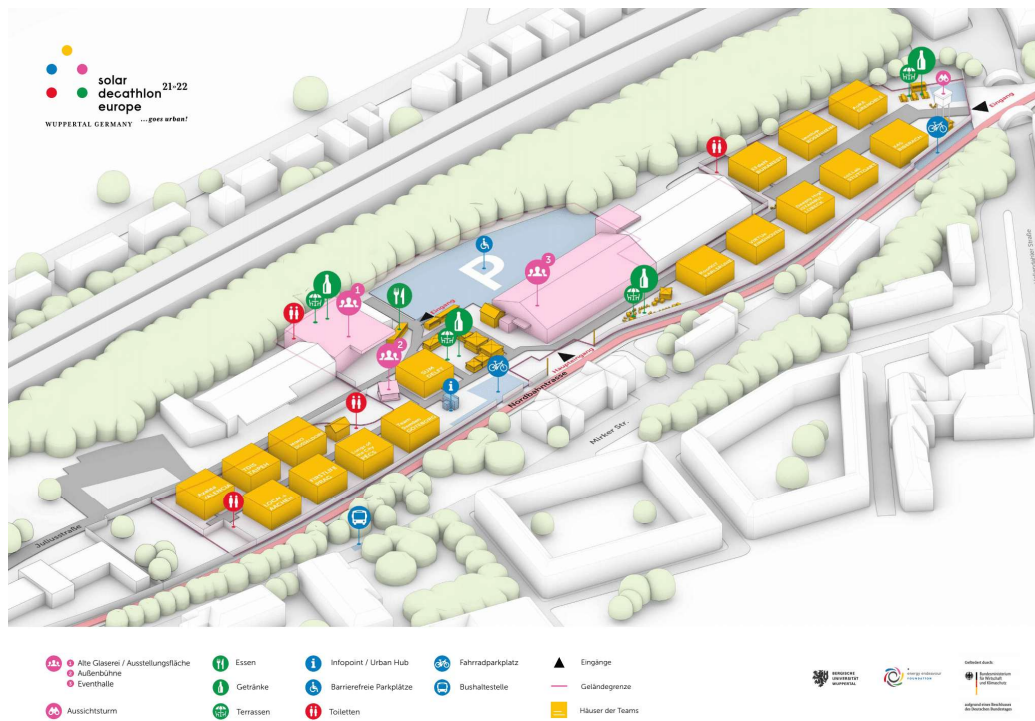
Beratungsstelle
Energieeffizienz und
Nachhaltigkeit

**nachhaltig
und klima-
angepasst**



**Zukunftsfähig
planen und bauen –
wir beraten
Sie kostenfrei!**

SOLAR DECATHLON 2021/22 in Wuppertal



Bayerische
Architektenkammer



Beratungsstelle
Energieeffizienz und
Nachhaltigkeit

www.sde21.eu

**nachhaltig
und klima-
angepasst**



**Zukunftsfähig
planen und bauen –
wir beraten
Sie kostenfrei!**

Bayerische
Architektenkammer



Beratungsstelle
Energieeffizienz und
Nachhaltigkeit

SOLAR DECATHLON 2021/22 in Wuppertal



coLLAB Stuttgart (C) SDE 21-22



X4S Biberach (C) SDE 21-22



Local + Aachen (C) SDE 21-22



SUM 2 Delft (C) SDE 21-22

**nachhaltig
und klima-
angepasst**



**Zukunftsfähig
planen und bauen –
wir beraten
Sie kostenfrei!**

Bayerische
Architektenkammer



Beratungsstelle
Energieeffizienz und
Nachhaltigkeit

Projekte aus den Architektouren 2022

- › WÄRMEPUMPE
- › SOLARE WÄRME- und ENERGIEGEWINNUNG
- › LÜFTUNGSANLAGE MIT WRG

**nachhaltig
und klima-
angepasst**



**Zukunftsfähig
planen und bauen –
wir beraten
Sie kostenfrei!**

Bayerische
Architektenkammer



Beratungsstelle
Energieeffizienz und
Nachhaltigkeit

Projekt, Planer*in: Stadt Natur Riem, Architekturwerkstatt Vallentin GmbH

> Neubau Baugemeinschaft 35 WEH

techn. Gebäudeausstattung: Grundwasser-Wärmepumpe, Lüftung mit WRG,
PV-Anlage mit Batteriespeicher



Lukas Vallentin, München



Lukas Vallentin, München

**EnEV -50% (Hülle)
EnEV -84% (Qp)
WG Neubau**

**nachhaltig
und klima-
angepasst**



**Zukunftsfähig
planen und bauen –
wir beraten
Sie kostenfrei!**

Bayerische
Architektenkammer

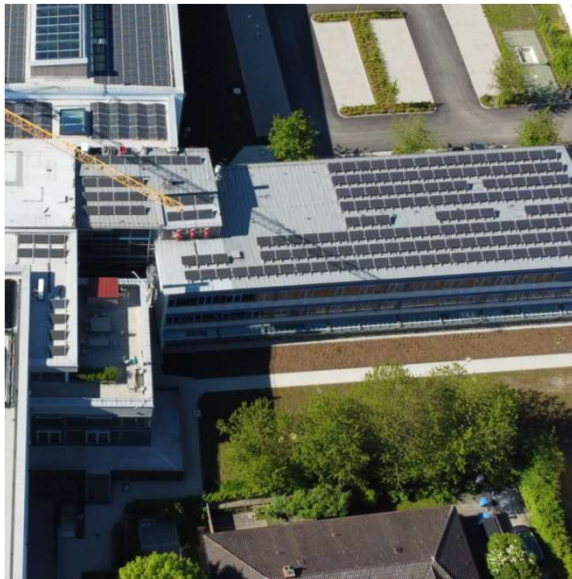


Beratungsstelle
Energieeffizienz und
Nachhaltigkeit

Projekt, Planer*in: Berufliches Schulzentrum II-2.BA, ARGE Schmuck-Anglhuber

> Modellvorhaben Effizienzhaus Plus

techn. Gebäudeausstattung: Wärmepumpe (Umweltwärme), Eisspeicher, PV-Anlage,
Gasbrennwertspitzenlastkessel



Josef Anglhuber, Kraiburg



Josef Anglhuber, Kraiburg

**EnEV -37% (Hülle o.)
EnEV -72% (Qp)
NWG öffentl.**

**nachhaltig
und klima-
angepasst**



**Zukunftsfähig
planen und bauen –
wir beraten
Sie kostenfrei!**

Bayerische
Architektenkammer



Beratungsstelle
Energieeffizienz und
Nachhaltigkeit

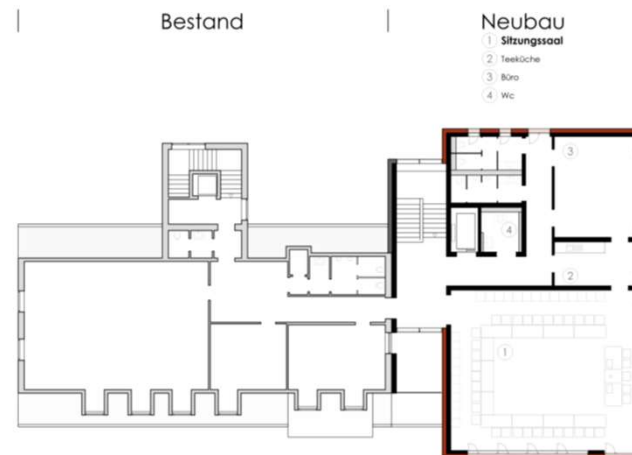
Projekt, Planer*in: **Rathaus Mammendorf, Gerum und Haacke Architekten**

> Erweiterung und Ausbildung Dorfplatz

techn. Gebäudeausstattung: Luft-Wasser-Wärmepumpe, PV-Anlage



Shaip Zulali



Architekten gerum + haacke

EnEV -44% (Hülle)
EnEV -27% (Qp)
NWG öffentl.

**nachhaltig
und klima-
angepasst**



**Zukunftsfähig
planen und bauen –
wir beraten
Sie kostenfrei!**

Bayerische
Architektenkammer



Beratungsstelle
Energieeffizienz und
Nachhaltigkeit

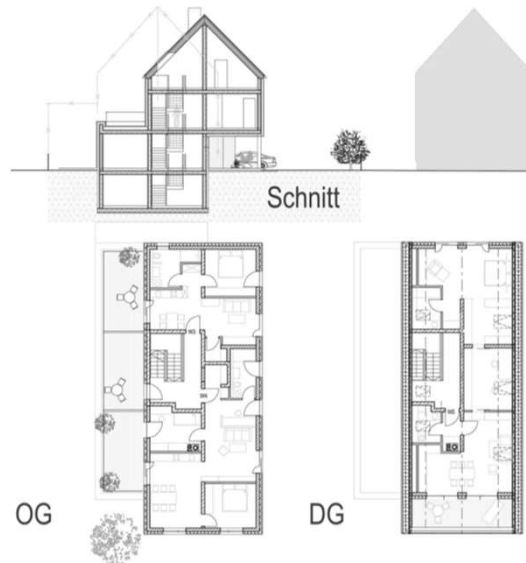
Projekt, Planer*in: Mehrfamilienhaus, Erding, Planungsgruppe Heilmaier

> 5 Wohnungen für verschiedene Arbeits- und Lebenssituationen

techn. Gebäudeausstattung: Wasser-Wasser Wärmepumpe (Grundwasser),
dezentrale Lüftung mit Wärmerückgewinnung



Antje Neßer, Wildeck



Planungsgruppe Heilmaier, Erding

**EnEV -19% (Hülle o.)
EnEV -36% (Qp)
Neubau**

**nachhaltig
und klima-
angepasst**



**Zukunftsfähig
planen und bauen –
wir beraten
Sie kostenfrei!**

Bayerische
Architektenkammer



Beratungsstelle
Energieeffizienz und
Nachhaltigkeit

Projekt, Planer*in: Im Garten, Dorfen, DWA David Wolfertstetter Architektur

> Sanierung, Umbau und Ergänzung Bestandsgebäude von 1969

techn. Gebäudeausstattung: Luft-Wasser-Wärmepumpe,
solare Wärme- und Stromgewinnung



David Wolfertstetter, Dorfen



David Wolfertstetter, Dorfen

**EnEV -84% (Hülle)
EnEV -56% (Qp)
Sanierung + Anbau**

**nachhaltig
und klima-
angepasst**



**Zukunftsfähig
planen und bauen –
wir beraten
Sie kostenfrei!**

Bayerische
Architektenkammer



Beratungsstelle
Energieeffizienz und
Nachhaltigkeit

Projekte aus den Architektouren 2022

- › **NACHHALTIGE GEBÄUDETECHNIK**
 - › Nah- und Fernwärme
 - › Biomasse, Holz, NaWaRo
 - › Eisspeicher
 - › Sonnenhäuser

- › **SOLARE WÄRME- und ENERGIEGEWINNUNG**
- › **LÜFTUNGSANLAGE MIT WRG**

**nachhaltig
und klima-
angepasst**



**Zukunftsfähig
planen und bauen –
wir beraten
Sie kostenfrei!**

Bayerische
Architektenkammer



Beratungsstelle
Energieeffizienz und
Nachhaltigkeit

Projekt, Planer*in: Kulturhof Stanggass, Bischofswiesen, Arc Architekten Partn.mbB

> Umbau Paarhof als Gasthof mit Festsaal

techn. Gebäudeausstattung: Hackschnitzel Heizung, Lüftungsanlage mit Wärmerückgewinnung, PV-Anlage, Solar-Warmwasserkollektoren



Josefine Unterhauser, Bad Reichenhall



Arc Architekten

**EnEV -46% (Hülle o.)
EnEV -41% (Qp)
NWG öffentl.**

**nachhaltig
und klima-
angepasst**



**Zukunftsfähig
planen und bauen –
wir beraten
Sie kostenfrei!**

Bayerische
Architektenkammer



Beratungsstelle
Energieeffizienz und
Nachhaltigkeit

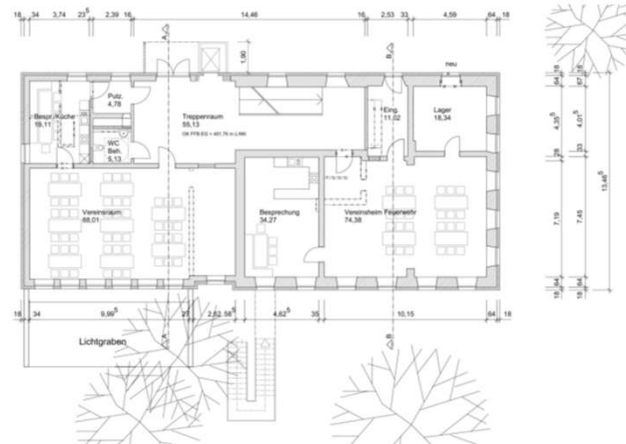
Projekt, Planer*in: Vereinshaus, Mißberger + Wiesbauer Architekten

> Umbau Schule in ein Vereinsheim

techn. Gebäudeausstattung: Pelletheizung



Norbert Mißberger, Tittmoning



Norbert Mißberger, Tittmoning

**EnEV -60% (Hülle o.)
NWG öffentl.**

**nachhaltig
und klima-
angepasst**



**Zukunftsfähig
planen und bauen –
wir beraten
Sie kostenfrei!**

Bayerische
Architektenkammer



Beratungsstelle
Energieeffizienz und
Nachhaltigkeit

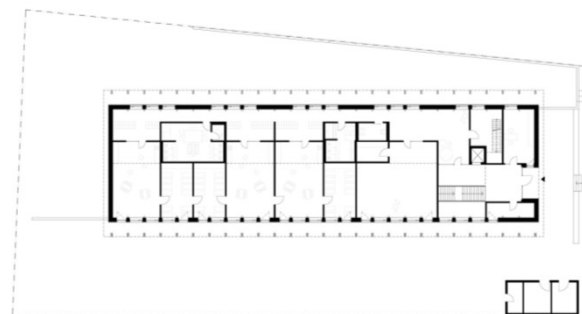
Projekt, Planer*in: KITA am Hopfastadl, Architekturbüro Obereisenbuchner

> Neubau einer Kindertagesstätte

techn. Gebäudeausstattung: Nahwärme KWK aus erneuerbaren Brennstoffen,
Lüftungsanlage mit Wärmerückgewinnung, PV-Anlage



Claudia Wurzer, München



Claudia Wurzer, München

**EnEV -54% (Hülle o.)
EnEV -87% (Qp)
NWG öffentl.**

**nachhaltig
und klima-
angepasst**



**Zukunftsfähig
planen und bauen –
wir beraten
Sie kostenfrei!**

Bayerische
Architektenkammer



Beratungsstelle
Energieeffizienz und
Nachhaltigkeit

Projekt, Planer*in: **KITA Sandkiste**, abhd architekten denzinger und partner mbB

> Kita unter gefaltetem Dach

techn. Gebäudeausstattung: Fernwärme Biomasse, Lüftungsanlage mit WGR



Maximilian Gottwald, Herrsching



abhd, neuburg

**EnEV -50% (Hülle o.)
EnEV -10% (Qp)
NWG öffentl.**

**nachhaltig
und klima-
angepasst**



**Zukunftsfähig
planen und bauen –
wir beraten
Sie kostenfrei!**

Bayerische
Architektenkammer



Beratungsstelle
Energieeffizienz und
Nachhaltigkeit

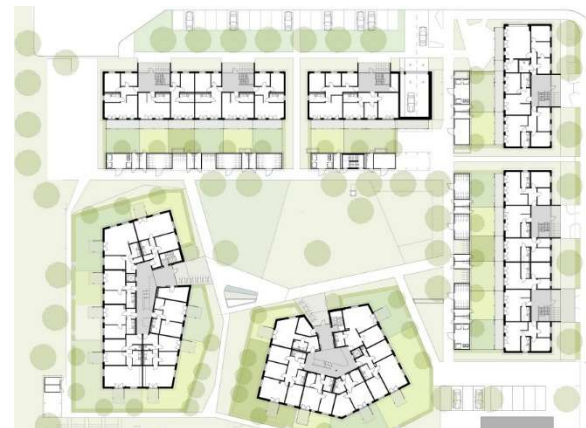
Projekt, Planer*in: Wohnanlage FFB, Götze + Hadlich Architekten Stadtplaner

> 6 Häuser, 93 Wohnungen, Sozialstation, Gemeinschaftshof

techn. Gebäudeausstattung: PV-Dächer, Mieterstromprojekt



Götze + Hadlich



Götze + Hadlich

**EnEV -47%
WG Neubau**

**nachhaltig
und klima-
angepasst**



**Zukunftsfähig
planen und bauen –
wir beraten
Sie kostenfrei!**

Bayerische
Architektenkammer



Beratungsstelle
Energieeffizienz und
Nachhaltigkeit

Projekt, Planer*in: Sonnenhäuser Moosburg, heinz pflüger partner architekten

> Energetisch nachhaltiges Wohnquartier

techn. Gebäudeausstattung: Sonnenhäuser, PV, Holz, Solarthermie, Nahwärme,



Christian Willner, Buch am Erlbach



Lageplan

**EnEV -45% (Hülle o.)
EnEV -45% (Qp)
WG**

**nachhaltig
und klima-
angepasst**



**Zukunftsfähig
planen und bauen –
wir beraten
Sie kostenfrei!**

Bayerische
Architektenkammer



Beratungsstelle
Energieeffizienz und
Nachhaltigkeit

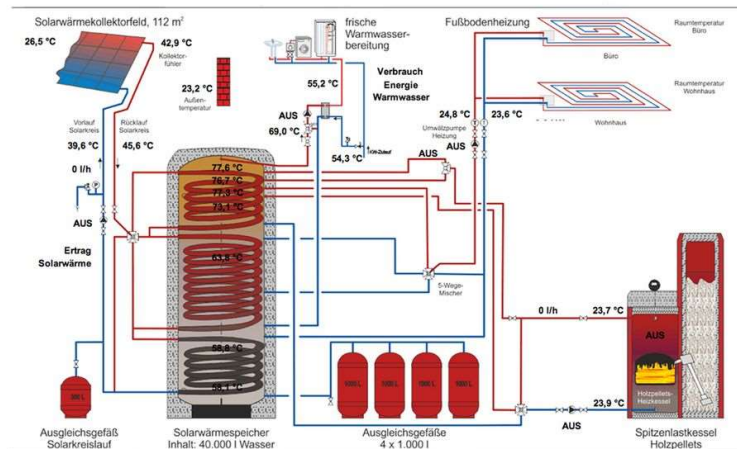
Projekt, Planer*in: Hofer Sonnenhaus, Fickenscher Architektur+

> Multifunktionsgebäude, Büro, Ausstellung, Workshop, Wohnen

techn. Gebäudeausstattung: Solarkollektoren, Solarwärmespeicher 40.000 l,
Spitzenlastkessel Holzpellet,



Uwe Fickenscher



Uwe Fickenscher

**EnEV -52%
WG, Büro Neubau**

**nachhaltig
und klima-
angepasst**



**Zukunftsfähig
planen und bauen –
wir beraten
Sie kostenfrei!**

Weitere Projekte mit Schwerpunkt:
nachhaltiges Planen und Bauen
bei den Beispielhaften Bauten

- › NaWaRo, z.B. Holzbau
- › Kreislaufgerecht, z.B. Recycling
- › Schadstoffarmut, gesundes Bauen
- › Barrierefreiheit
- › Flexibilität, Langlebigkeit
- › ...

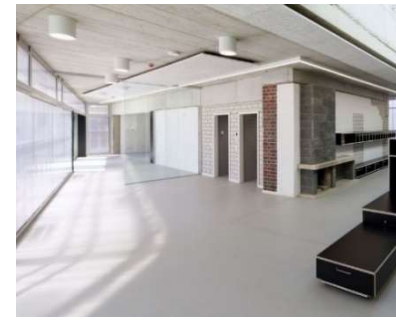
Bayerische
Architektenkammer



Beratungsstelle
Energieeffizienz und
Nachhaltigkeit

www.byak.de

**nachhaltig
und klima-
angepasst**



Bayerische
Architektenkammer



Beratungsstelle
Energieeffizienz und
Nachhaltigkeit

**nachhaltig
und klima-
angepasst**

„Beispielhafte Bauten in Bayern“ / Broschüre wassersensibles Planen und Bauen / unsplash



**Zukunftsfähig
planen und bauen –
wir beraten
Sie kostenfrei!**

Bayerische
Architektenkammer



Beratungsstelle
Energieeffizienz und
Nachhaltigkeit

Vielen Dank für Ihre Aufmerksamkeit!



Kontakt:

www.byak-ben.de

ben@byak.de

T: 089 139880-88

Alle Fotos: Tobias Hase